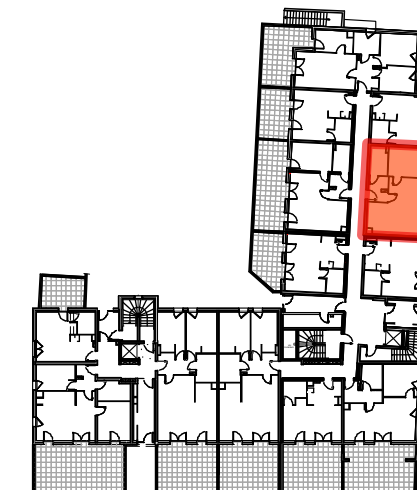


FLEURY SUR ORNE
CONSTRUCTION DE 49 LOGEMENTS

"RESIDENCE LES CYPRES"

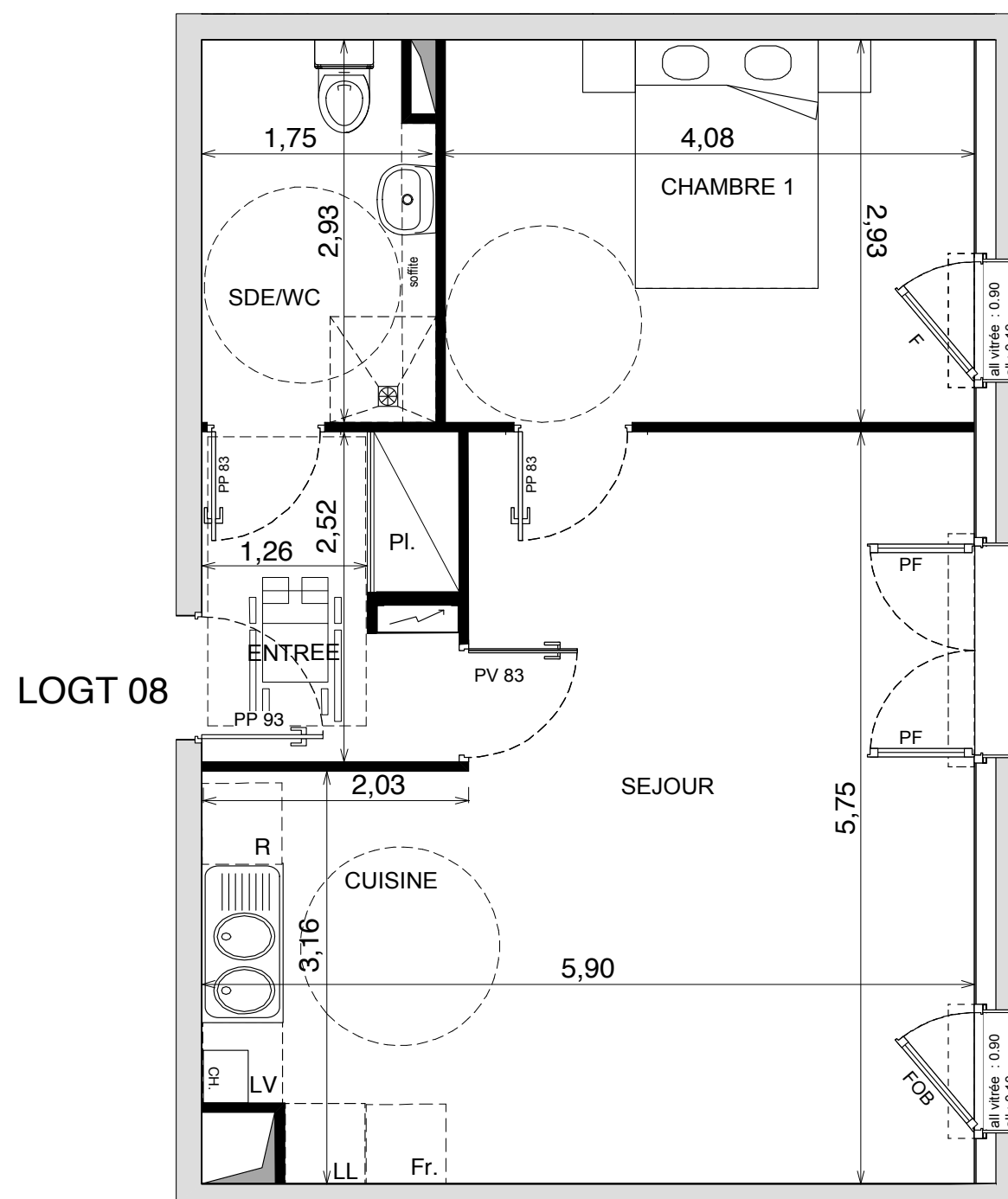


SITUATION
Echelle: 1/750

N°08	T2	RDC
------	----	-----

	SURFACE (en m2)
ENTREE	3,86
PL.	0,80
SEJOUR	22,22
CUISINE	6,04
CHAMBRE	11,84
SDE/WC	5,05
TOTAL	49,81

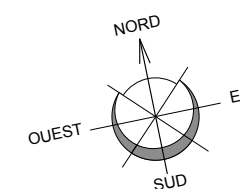
DATE MODIFICATION	29 NOVEMBRE 2010	a
	22 DECEMBRE 2010	b
	20 AVRIL 2011	c



PLAN
Echelle : 1/50

- CH: chaudière
- Fr: four (non fourni)
- R: réfrigérateur (non fourni)
- LV: lave-vaisselle (non fourni)
- LL: lave-linge(non fourni)
- K: kitchenette
- F: fenêtre
- PF: porte-fenêtre
- PP: porte pleine
- PV: porte vitrée
- FOB: fenêtre oscillo-battante
- FFOB: porte-fenêtre oscillo-battante
- All:allège
- V coul. : Volet coulissant

Nota : Les surfaces et les équipements sont donnés à titre indicatif.
Les détails d'exécution, les techniques réglementaires et les suggestions de chantier peuvent apporter de légères modifications.



DOCUMENT NON CONTRACTUEL



2 bis boulevard Georges Pompidou
14 000 CAEN
tel: 02 31 08 34 88 fax: 02 31 08 34 99



42, avenue du 6 juin 14000 CAEN
tél : 02 31 35 49 60 fax 02 31 35 49 61