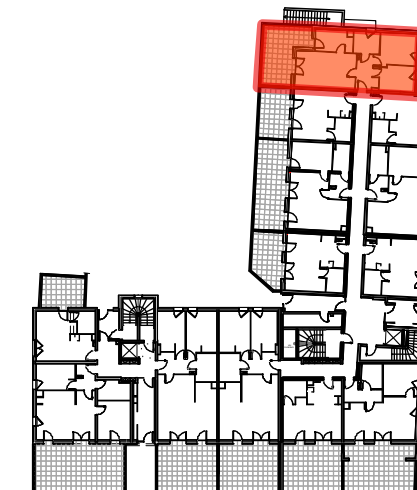
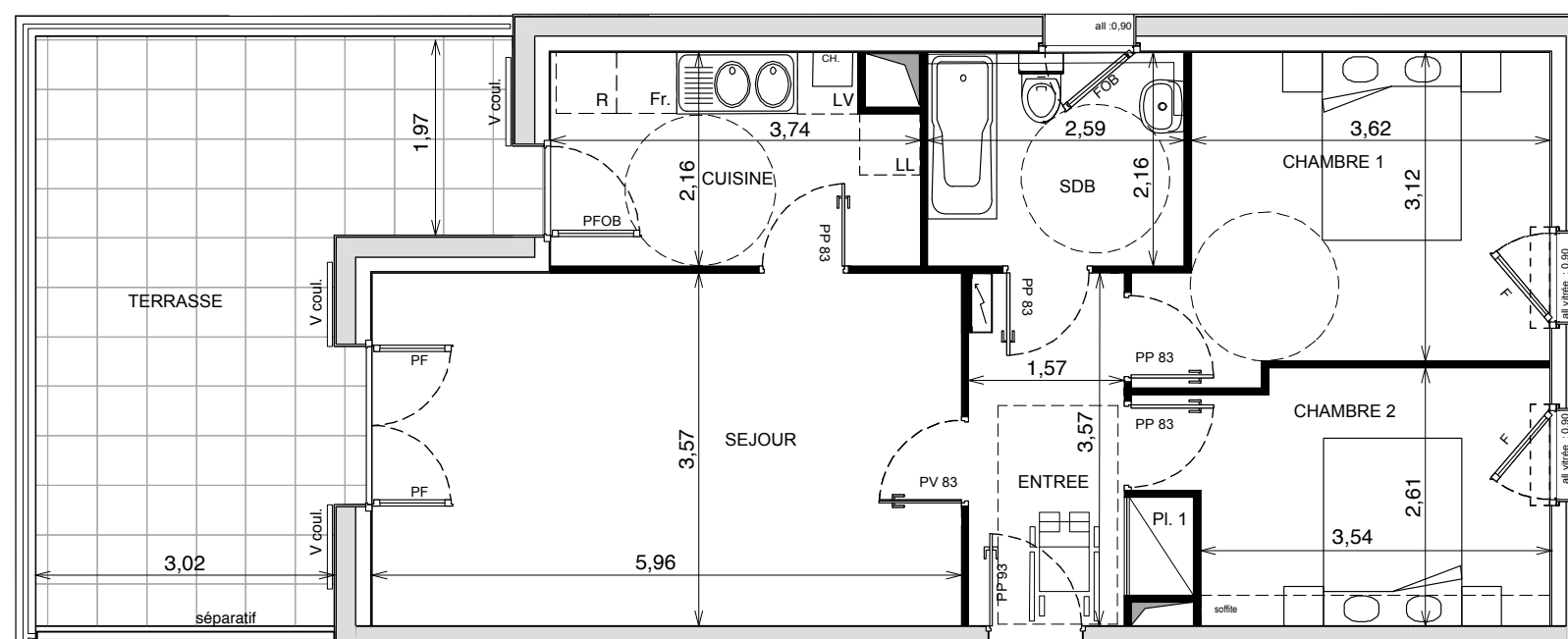


FLEURY SUR ORNE  
CONSTRUCTION DE 49 LOGEMENTS

"RESIDENCE LES CYPRES"



SITUATION  
Echelle: 1/750

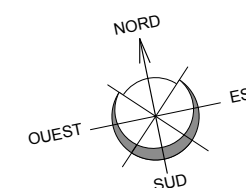


PLAN  
Echelle : 1/75

LOGT 10

- CH: chaudière
- Fr: four (non fourni)
- R: réfrigérateur (non fourni)
- LV: lave-vaisselle (non fourni)
- LL: lave-linge(non fourni)
- K: kitchenette
- F: fenêtre
- PF: porte-fenêtre
- PP: porte pleine
- PV: porte vitrée
- FOB: fenêtre oscillo-battante
- FFOB: porte-fenêtre oscillo-battante
- All:allège
- V coul. : Volet coulissant

Nota : Les surfaces et les équipements sont donnés à titre indicatif.  
Les détails d'exécution, les techniques réglementaires et les suggestions de chantier peuvent apporter de légères modifications.



DOCUMENT NON CONTRACTUEL

N°10	T3	RDC
------	----	-----

	SURFACE (en m2)
ENTREE	5,46
PL.	0,64
SEJOUR	21,24
CUISINE	7,67
CHAMBRE 1	12,20
SDB/WC	5,60
CHAMBRE 2	9,70
<b>TOTAL</b>	<b>62,51</b>
TERRASSE	22,42

DATE MODIFICATION	29 NOVEMBRE 2010	a
	22 DECEMBRE 2010	b
	20 AVRIL 2011	c



2 bis boulevard Georges Pompidou  
14 000 CAEN  
tel: 02 31 08 34 88 fax: 02 31 08 34 99



42, avenue du 6 juin 14000 CAEN  
tél : 02 31 35 49 60 fax 02 31 35 49 61