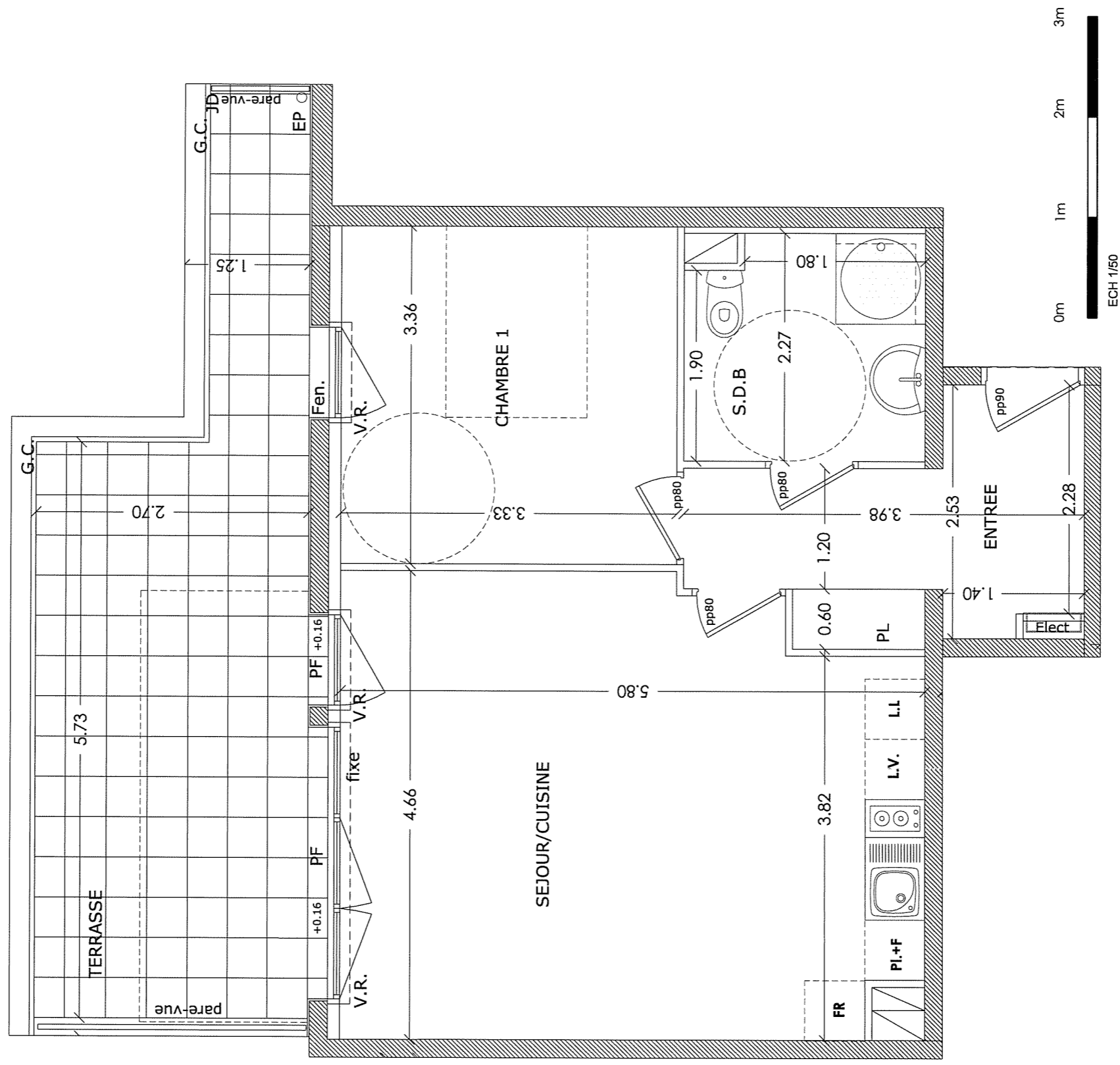


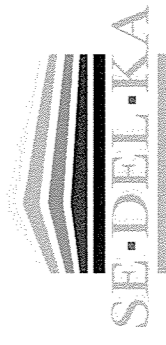
PLAN DE REPERAGE
ETAGE 5

E1

LOGT N°	TYPE	NIVEAU
56	2P	ETAGE 5
SURFACE(M2)		
	HABITABLE	UTILE
ENTREE	6,47	
SEJOUR	25,26	
CUISINE		
CHAMBRE 1	11,19	
CHAMBRE 2		
CHAMBRE 3		
S.D.B.	5,21	
S,D,D		
DEGAGEMENT		
Wc		
Pl,	0,79	
TOTAL	48,92	0
1xTERRASSE		19,27



ECH 1/50



2bis boulevard G. POMPIDOU
14000 CAEN

Fen. = Fenêtres ouvrant à la française
 PF 0.90= Portes fenêtres ouvrant à la française.
 PF 1.40= Portes fenêtres ouvrant à la française.
 PF 2.40= Portes fenêtres ouvrant à la française,
 2 vantaux ouvrants et un fixe.
 PF 2.70= Portes fenêtres ouvrant à la française,
 2 vantaux ouvrants et un fixe.

En fonction des nécessités techniques de la réalisation, des modifications sont susceptibles d'être apportées à ce plan qui ne revet, avant d'être annexé à l'acte authentique de vente, qu'un caractère informatif.
 Par ailleurs,

- les surfaces indiquées sont approximatives
- les soffites, faux-plafonds, rampants, gaines sont susceptibles d'évoluer en situation, nombre et dimensions.
- les canalisations, radiateurs ou convecteurs, pieds de ferme, refombrées, regards ne sont pas figurés.
- arbres et végétaux non contractuels.