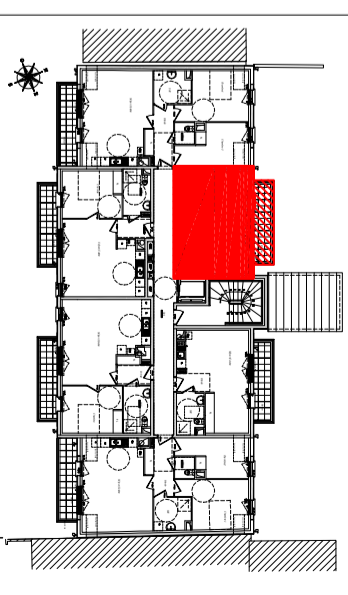


Résidence
"La Rose des Vents"
 28-30 Rue de la VICTOIRE
 OUISTREHAM



10 T1 NIVEAU ETAGE 1

SURFACES HABITABLES

| | |
|------------------|---------------------------|
| Entrée | 3.13m ² |
| Séjour / Cuisine | 23.41m ² |
| SdB | 4.74m ² |
| TOTAL | 31.28m² |

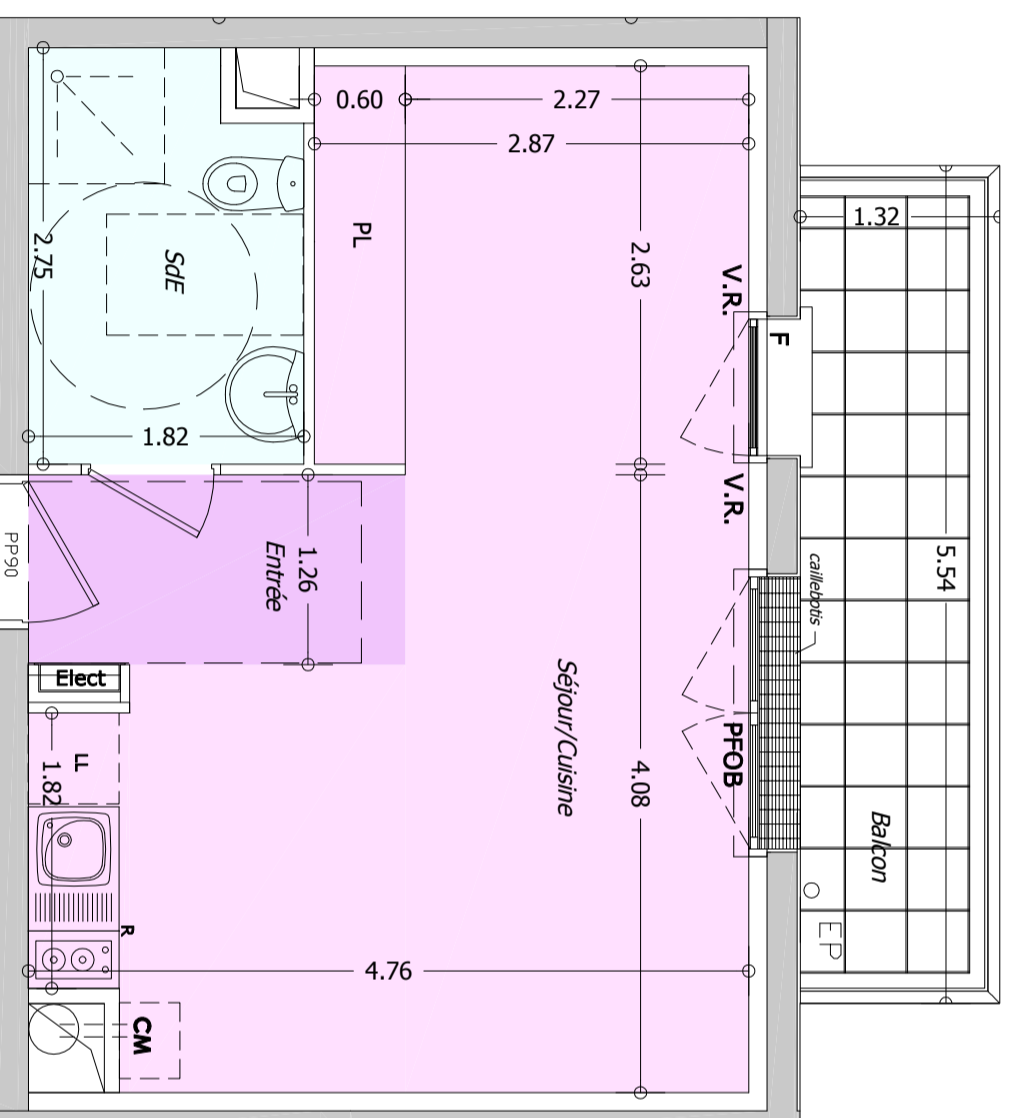
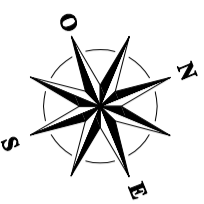
| | |
|--------|--------------------|
| Balcon | 7.31m ² |
|--------|--------------------|

Date : 14-04-2011 Modifié le

Maître d'ouvrage:

SCCV RIVA

2 bis, Boulevard Georges Pompidou
 14000 CAEN
 Tél. 02 31 08 34 88 - Fax: 02 31 08 34 99



NOTA: Des modifications sont susceptibles d'être apportées à ce plan en fonction des nécessités techniques et administratives lors de la réalisation, pour les dimensions libres, positions des baies et équipements. La surface des placards est incluse dans la surface des pièces attenantes. Les rebornées, soffites, faux-plafonds, emplacements des équipements sont figurés à titre indicatif. Les surfaces habitables sont conformes au décret du 23 Mars 1997 (Art. 4..1) DCE EN COURS D'ELABORATION. Le réservataire reconnaît avoir pris connaissance de l'avertissement suivant : des modifications sont susceptibles d'être apportées aux plans des appartements en fonction des nécessités techniques de la réalisation, tant en ce qui concerne les dimensions libres que l'équipement. Les surfaces et cotes sont approximatives, les rebornées, faux plafonds, soffites, canalisations ainsi que l'emplacement des équipements s'ils sont représentés, sont figurés à titre indicatif.