

LEGENDE RELATIVE A L'ACCESSIBILITE DES PERSONNES HANDICAPEES

- Lit de 1,40mx1,90m
- Espace de manoeuvre de 2,20mx1,20m
- Espace libre de 1,50m de diamètre
- Espace libre de 0,80mx1,30m
- Cloison démontable

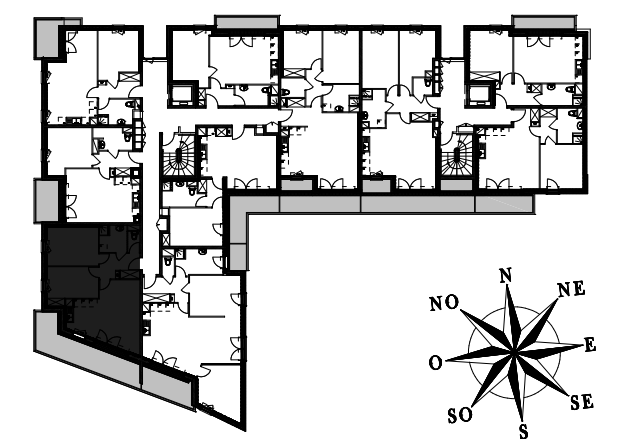
Tout en conservant leurs caractéristiques essentielles, ces plans pourront subir des modifications mineures pour améliorations techniques.

RESIDENCE "LE RIVOLI"

27 rue Fred Scamaroni - 14000 CAEN



2 bis bd Georges Pompidou - 14000 CAEN
Tel: 02 31 08 34 88 Fax: 02 31 08 34 99



LOGEMENT N°	TYPE	SITUATION
36	3 P	ET. 3
SURFACE HABITABLE (M2)		
Entrée		6.00 m ²
Séjour/cuisine		23.20 m ²
Chambre 1		12.10 m ²
Chambre 2		10.60 m ²
Salle d'eau		4.50 m ²
WC		1.50 m ²
TOTAL		57.90 m²
Balcon		19.30 m²
Date: 20 décembre 2010		
ECHELLE: 1/50° sur format A3		