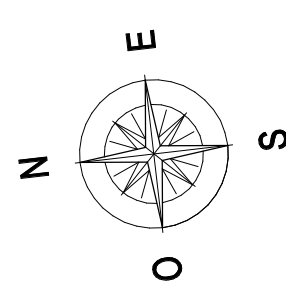
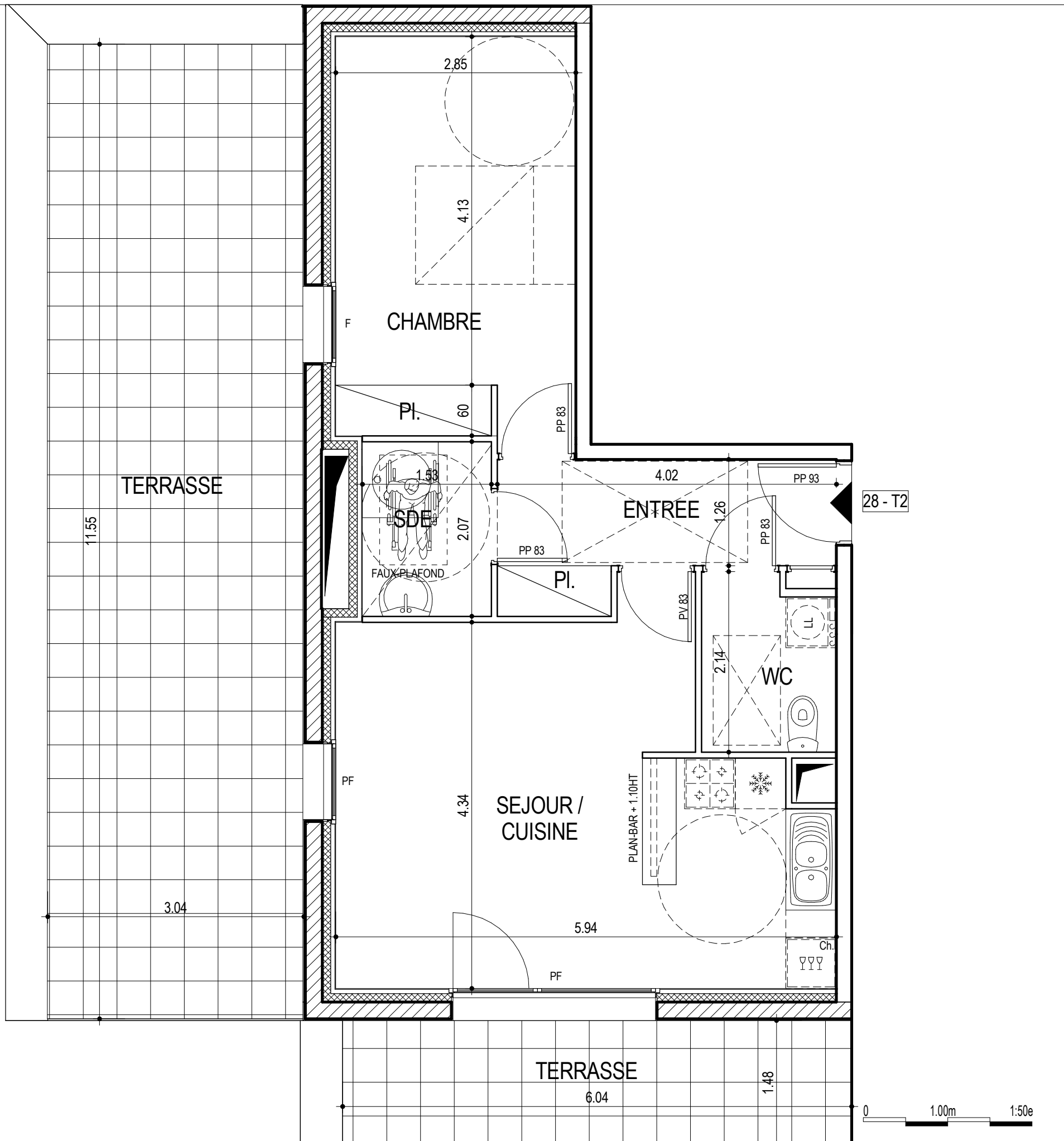
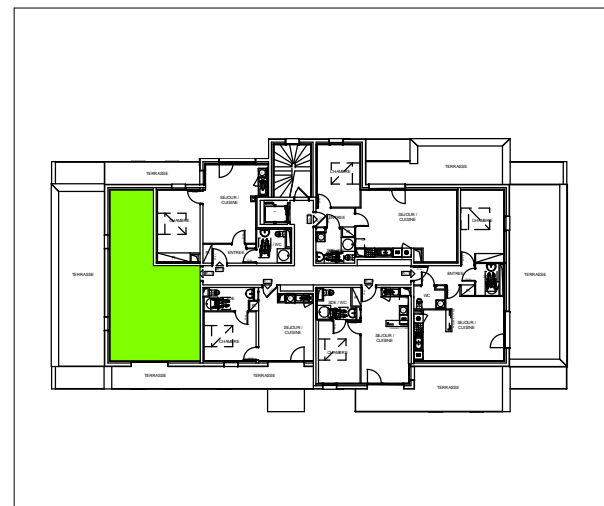


26 Avril 2011	
23 Août 2011	



Résidence Le Prévert
 Chemin de la Cavée
 14 120 MONDEVILLE



Appartement n°28
 Niveau 3 - Bât. A
 type T2 - 49.10 m²

ENTREE	5.07 m ²
PI.	0.81 m ²
SEJOUR / CUISINE	23.22 m ²
CHAMBRE / PL	13.61 m ²
SDE	3.17 m ²
WC	3.22 m ²
Total:	49.10 m²
TERRASSE	43.92 m ²

NOTA : Les surfaces et les équipements sont donnés à titre indicatif, les techniques réglementaires et les sujétions de chantier peuvent apporter de légères modifications tant en ce qui concerne les dimensions libres que l'équipement.



1604 Boulevard du Bois
 14200 HEROUVILLE ST CLAIR
 accueil@billard-durand.com